

Pilotage par les durées

0245-V01

- Enregistrer le planning de référence**La problématique :**

Dans un projet bien conduit le planning prévisionnel, une fois validé par l'instance de décision, ne doit plus être modifié. Il devient le document de référence, la "feuille de route" à laquelle se réfèrent tous les acteurs. Il appartient au chef de projet de veiller à ce que les choses se passent comme prévu et, si ce n'est pas le cas il enregistre les écarts et bien entendu prend ou propose des mesures correctives. Dans Project, enregistrer le planning de référence ne prend que quelques secondes.

Exercice "Référentiel"**Dans cet exercice, vous allez...**

- Enregistrer le planning de référence du projet.

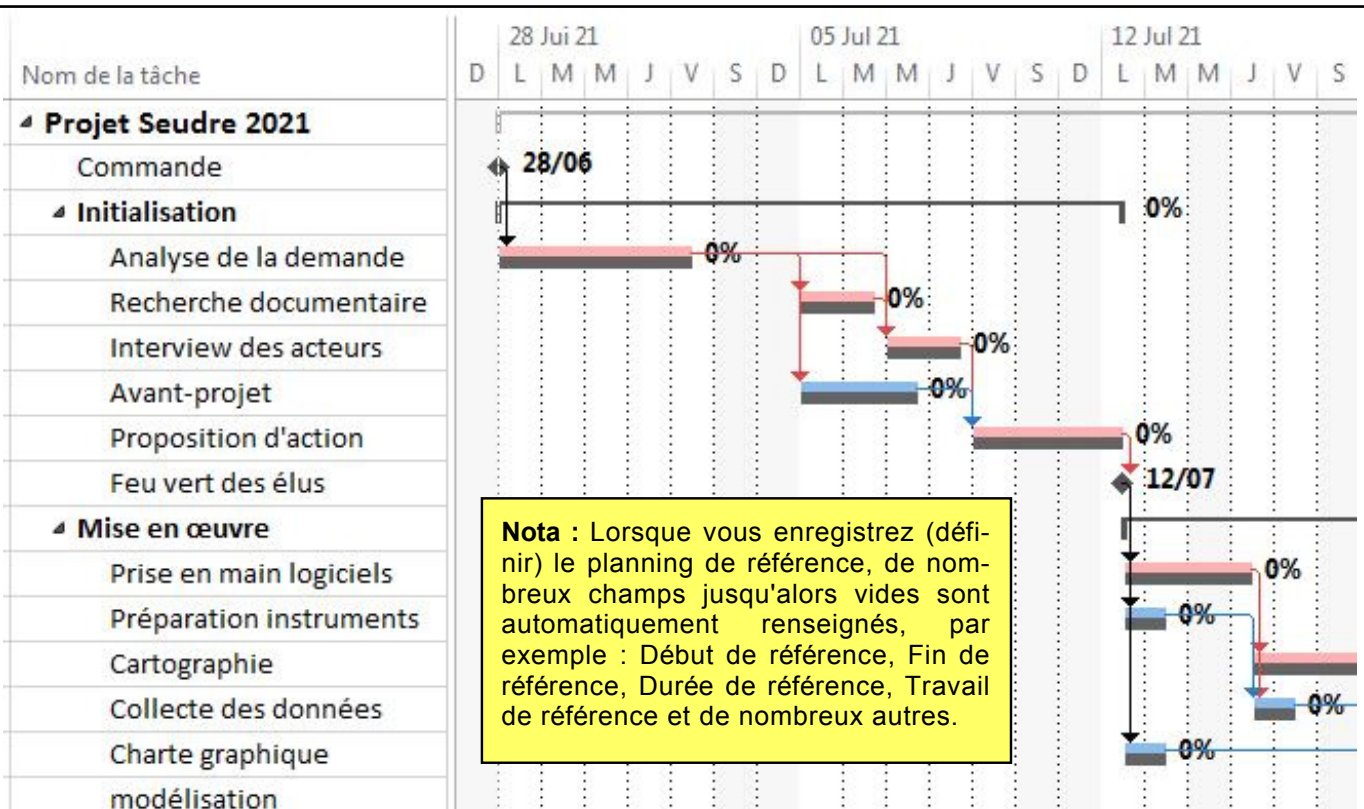
Fichier de départ : Structur-WBS

Enregistrez sous : Referentiel

Votre planning prévisionnel est prêt et il a été validé par l'instance de décision. Mieux, décision est prise de démarrer la mise en œuvre du projet. Vous changez d'activité : vous allez maintenant piloter la réalisation. Votre planning devient la référence. Dans l'idéal tout ce qui va se passer devrait être conforme aux prévisions. Bien entendu un projet se déroule rarement sans quelques aléas. Et bien justement, votre planning va désormais servir à deux choses : enregistrer les écarts et vous aider à prendre la bonne décision chaque fois que vous constaterez un écart.

Le sujet :

- Basculez dans l'affichage "suivi-gantt". Probablement le diagramme de Gantt n'apparaît-il pas dans la partie droite de l'affichage. Prenez l'habitude du clic droit dans le tableau et "atteindre la tâche".
- Si la configuration par défaut ne vous satisfait pas prenez le temps de personnaliser l'affichage, ce sera une révision de l'exercice "Pers-affich"
- Enregistrez le planning de référence, observez que chaque barre de couleur se double d'une barre inférieure grise. Cette barre grise représente la position initiale de la tâche.

**Manoeuvre à exécuter**

Enregistrer le planning de référence

Enregistrer seulement un lot ou une phase

Supprimer le planning de référence

Mode opératoire et observations

Projet => Planifier => Définir le planning de référence

Pour... Tâches sélectionnées

Projet => Planifier => Effacer le planning de référence

