

**Pilotage par les durées**

0250-V01

**- Piloter avec la "courbe d'avancement"****La problématique :**

Aux temps d'avant l'informatique, le diagramme de gantt occupait généralement un mur du bureau des méthodes. Il était constitué de gouttières horizontales dans lesquelles glissaient des languettes de carton de couleur figurant les tâches. La progression des travaux était visualisée par des fils de laine tendus verticalement et déviés par les clous. Microsoft Project propose un "fil de laine" virtuel appelé "courbe d'avancement". Cet outil reste la façon la plus simple de visualiser l'avancement.

**Le sujet :**

Nous sommes le mardi 13 juillet. Vous disposez des données recueillies auprès des équipes de terrain le soir du vendredi 09 juillet. Voici les valeurs d'avancement transmises :

Tâche 1 Commande : 100 %. Tâches 3 et 4 : 100 %. Tâche 5 : 60 %.

Tâche 6 : 100%. Toutes les autres tâches sont à 0% d'avancement

- Mettez en place la courbe d'avancement à la date du vendredi 09 juillet. Vous devez obtenir le résultat ci-dessous. Si ce n'est pas le cas lisez attentivement l'encadré ci-contre.

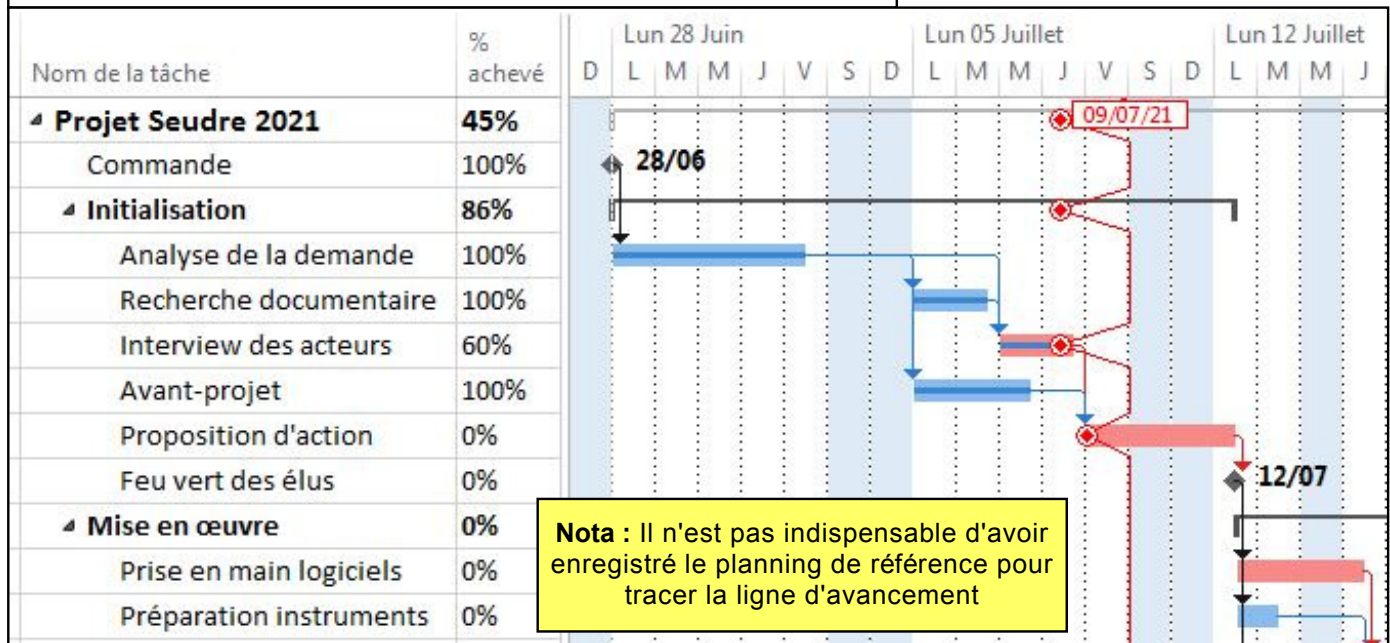
**Exercice "Fil-de-Laine"****Dans cet exercice, vous allez...**

- Comprendre la notion de "date d'état"
- Tracer la ligne d'avancement.

**Fichier de départ : Referentiel****Enregistrez sous : Fil-de-Laine****Attention**

Pour un fonctionnement correct, il faut absolument faire les choses dans le bon ordre :

- 1- Cocher "Répartir....."
- 2- Paramétrer le date d'état
- 3 - Afficher la ligne isochrone
  - Saisir les avancements à la date d'état



**Nota :** La courbe d'avancement ou "fil de laine" ou encore "Ligne brisée" est plus un outil de reporting qu'un véritable outil de pilotage.

**Attention**

La date d'état est en fin de journée alors que la date du jour est en début de journée.

**Manoeuvre à exécuter**

- Faire en sorte que la ligne brisée pointe vers la droite sur les tâches en avance. **Attention : cette action doit être préalable à la saisie des valeurs d'avancement**
- 1 action doit être préalable à la saisie des valeurs d'avancement
  - 2 Paramétrer la date d'état
  - 3 Afficher la ligne isochrone
  - 4 Afficher la date de la ligne isochrone en haut de la ligne.

**Mode opératoire et observations**

Fichier => Options => Options avancées => Options de calcul pour ce projet => cocher la case " Répartir les modifications du %..."

Projet => Informations sur le projet => Date d'état

Format => Quadrillage => Courbes d'avancement => Dates et intervalles => Afficher => A la date d'état

Format => Format => Quadrillage => Courbes d'avancement => Style des courbes => Afficher la date.

