

- Visualiser le "chemin de tâche"
- Repérer les dépendances d'une tâche

Dans cet exercice, vous allez...
- Repérer les antécédents et successeurs d'une tâche

Fichier de départ : Structur-WBS

Inutile d'enregistrer le résultat

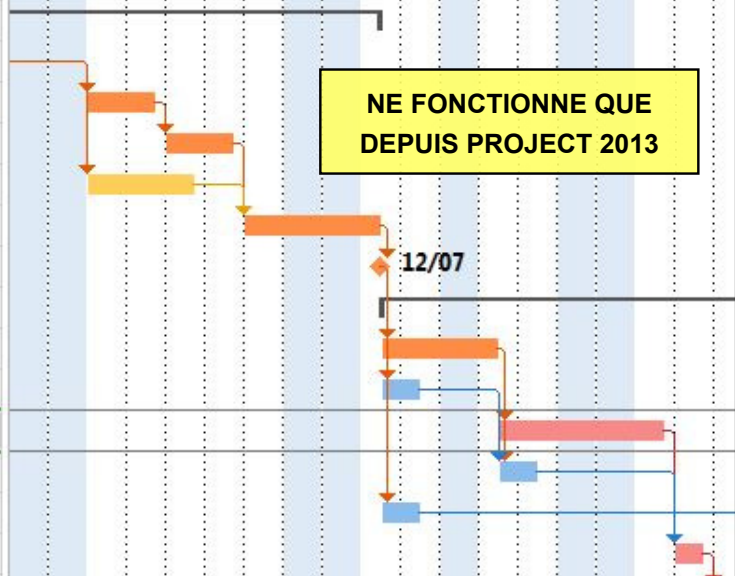
La problématique :

Beaucoup de plannings comportent des centaines, voire des milliers de tâches reliées entre elles par des liens de dépendances. Dans ces conditions, il est difficile en phase de planification de vérifier la logique et la complétude des liaisons, et en phase de réalisation d'anticiper le retard éventuel d'une tâche. Project nous fournit deux façons de résoudre cette difficulté.

Le sujet : Nous reprenons le projet Seudre et nous allons simplement visualiser les dépendances de tâche par les deux moyens mis à disposition par Project. Pratiquez librement ces deux méthodes pour en apprécier l'utilité.

Méthode 1 : Surligner le "chemin de tâche"

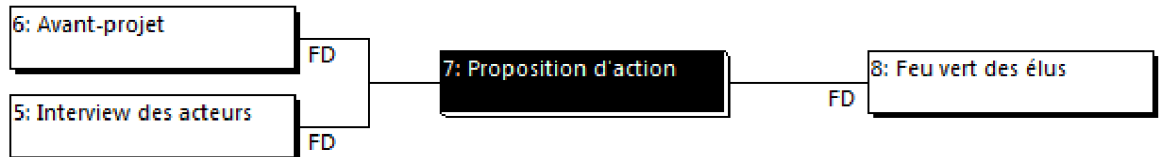
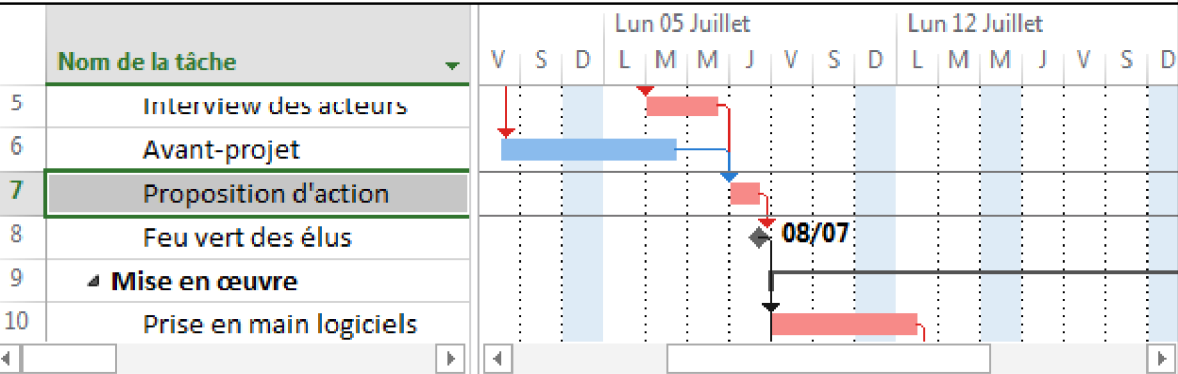
- Initialisation
 - Analyse de la demande
 - Recherche documentaire
 - Interview des acteurs
 - Avant-projet
 - Proposition d'action
 - Feu vert des élus
- Mise en œuvre
 - Prise en main logiciels
 - Préparation instruments
 - Cartographie
 - Collecte des données
 - Charte graphique
 - modélisation



Tâche sélectionnée

Les deux méthodes ne sont pas équivalentes : le schéma des dépendances n'affiche que les tâches immédiatement voisines alors que le chemin de tâche visualise la totalité des prédécesseurs et successeurs.

Méthode 2 : Afficher le "Schéma des dépendances"



Manoeuvre à exécuter

- Surligner le chemin de tâche
- Afficher le schéma des dépendances

Mode opératoire et observations

Format => Style des barres => Chemin de tâche puis sélectionner tout ou partie des 4 options disponibles.
Affichage => Fractionner l'affichage => Détails puis choisir "Schéma des dépendances".

