

Planification par les durées

0060-V05

- Utiliser les types de liens et décalages**La problématique :**

Le réseau PERT, introduit dans les années 1950, n'autorisait que le simple lien d'antériorité. Le progrès était énorme puisque le PERT rendait possible le calcul du planning, manuellement ou à l'aide des tout premiers ordinateurs.

L'avènement de la micro-informatique a permis de mettre à la disposition du plus grand nombre des logiciels de planification de plus en plus performants. Aujourd'hui la plupart des logiciels de planification, dont MS Project offrent la possibilité de lier les tâches entre elles avec un réalisme accru.

En toute logique il existe 4 types de liens : Fin-début, Début-début, Fin-fin et Début-fin

Le lien de fin à début est le seul à mériter le nom de lien d'antériorité.

Pour les trois autres types on parlera de liens de dépendance.

A un lien peut être associé un décalage positif (retard) ou négatif (avance). La valeur du décalage s'exprime en temps ouvré, en temps calendaire ou en pourcentage de la durée de la tâche pilotante (antécédent).

Exercice "Type-Liens"**Dans cet exercice, vous allez...**

- Mettre en œuvre différents types de liens.

- Utiliser les décalages : en durée ouvrée, en durée calendaire et en pourcentage.

Pré-requis : vous devez maîtriser..

- La structuration du projet en niveaux hiérarchiques. (Exercice Structur-WBS)

Départ : 0010_Premiers-Pas**Enreg : 0060_Type-Liens****Le sujet :**

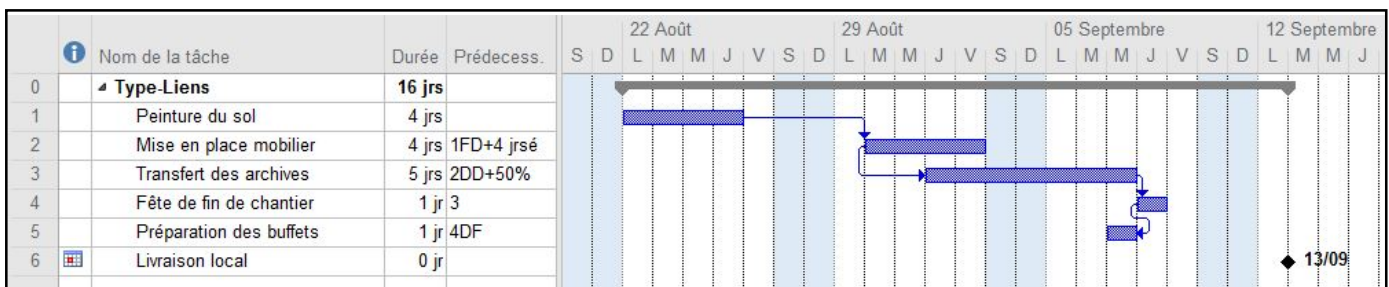
L'exemple ci-dessous présente quelques utilisations possibles des liens de dépendance et des décalages.

Imaginons un local vide vers lequel on doit déménager des archives et le mobilier qui les contient. Les travaux commencent le lundi 22/08/2033. Le local est disponible 16 jours au maximum pour cette opération, durée pilotée par une contrainte "Doit commencer le 13/09/2033" sur le jalon "Livraison local". Ce local nécessite une mise en peinture du sol. Le projet se clôture par une fête qui réunit les participants autour d'un buffet. La préparation de ce buffet, essentiellement composé de produits frais, doit être effectuée la veille de la fête, sous peine de servir des denrées corrompues.

- Le lien de 1 vers 2 prend en compte le temps de séchage de la peinture. C'est un lien de fin à début, le décalage positif est de 4 jours calendaires [1] [2] [3]. (La peinture sèche aussi pendant les week-ends !)

- Le lien de 2 vers 3 est un lien début-début avec décalage positif. Pourquoi en effet attendre d'avoir amené la totalité du mobilier pour commencer à transférer le contenu. Notez que le décalage s'exprime ici en pourcentage de la durée de tâche antécédent.

- Pour comprendre le lien de 4 vers 5 (début-fin sans décalage) il faut avoir en tête que le planning doit être conçu pour que sa mise à jour soit le plus automatisée possible. Imaginez que la tâche 3 (transfert des archives) ait pris du retard. La saisie de ce retard décale le début de la tâche 4. La tâche 5 se trouve automatiquement retardée grâce au lien début fin, et les convives ne risquent pas l'intoxication alimentaire !

**Manœuvre à exécuter**

1 Pour paramétrer le type de lien et le décalage

2 Pour utiliser du temps calendaire

3 Pour déclarer un décalage

Mode opératoire et observations

Sélectionnez la tâche successeur. Puis boîte de dialogue "Informations sur la tâche" onglet "Prédecesseurs"

Le "é" est compris par Project comme du temps calendaire (edays ou eweeks pour les versions anglophones)

Saisir la valeur du décalage dans le boîte de dialogue. Le caractère "%" est accepté

