

Planification par les durées

0050-V01

- Utiliser les différentes unités de durée
- Comprendre le calcul des durées dans Project

Trois problématiques sont abordées dans cet exercice

- Project affiche par défaut les durées en jours, ce qui ne vous empêche pas de combiner dans le même projet différentes unités de temps : heures, jours, semaines ou mois
- Fonction souvent utile et pourtant ignorée par la plupart des utilisateurs, Project vous autorise à saisir des durées en temps calendaire.
- La façon dont Project calcule les durées est une énigme pour beaucoup d'utilisateurs, surpris de voir des dates et heures de fin de tâche apparemment aberrantes. Le calcul de Project est pourtant d'une grande logique.

Le sujet :

Vous allez tout simplement jongler avec les différentes unités de durée en reproduisant le planning ci-dessous (vue 2).

Exercice "Durées"**Dans cet exercice, vous allez...**

- Planifier en heures, jours, semaines ou mois.
- Travailler en temps ouvré et en temps calendaire
- Changer l'unité de temps par défaut

Pré-requis : vous devez...

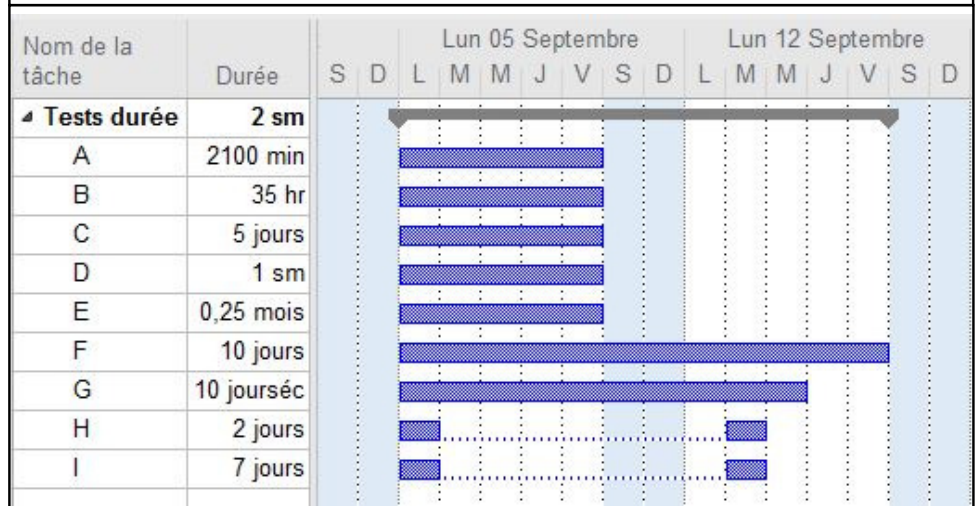
- Savoir hiérarchiser le planning (exercice "Structur-WBS")
- Paramétrer les options de durée (exercice "Calen-Proj")

Fichier de départ : Premiers-pas**Enregistrez sous : Durees****Vue 1**

Heures par jour :	7
Heures par semaine :	35
Jours par mois :	20

L'exercice pas à pas :

- Vérifiez que les options de durée sont bien celles de la vue 1 ci-contre.
- Paramétrez le logiciel pour que la durée des récapitulatives soit exprimée en semaines.
- Créez les 9 tâches de A à I (en mode automatique) et la tâche récapitulative "Test durées".
- Saisissez pour la tâche A une durée de 2100 minutes. La barre du Gantt occupe 5 journées, soit 5 jours x 7 heures x 60 minutes = 2 100 minutes
- Pour les tâches B, C, D, E et F la logique est la même, observez que options de durée (vue 1) sont bien prises en compte.
- La durée de G est exprimée en temps calendaire, les jours non travaillés (weekend) sont pris en compte dans le calcul.
- Les tâches H et I sont fractionnées, La différence de durées provient du fait que H est paramétrée en "Travail fixe" et I en "Durée fixe". La notion de type de tâche sera développée dans un autre exercice.
- La tâche récapitulative "Test durée" ajuste sa durée sur celle de la tâche F, 10 jours soit deux semaines.

Vue 2 : Les différentes unités de durée**Manoeuvre à exécuter****Mode opératoire et observations**

Saisir les durées en temps ouvrés	Saisir "m" pour minute, "h" pour heure, "sm" pour semaine, "ms" ou "mois" pour mois
Saisir les durées en temps calendaire	Saisir "hé" ; "jé" ; "sé" ; "mé" (Version anglaise : edays, eweek..)
Changer l'unité de temps par défaut	Fichier => Options => Echancier => Options de planification pour ce projet => afficher la durée en [---]
Fractionner une tâche	Onglet tâche => Planifier => Icône "Fractionner". L'outil de fractionnement fonctionne en cliquant sur la barre de tâche
Déplacer une portion de tâche	Cliquer-glisser la portion de barre à déplacer
Paramétrer le type de tâche	Tâche => Propriétés => Informations => Avancées => Type de tâche (ou double-clic sur la tâche)

